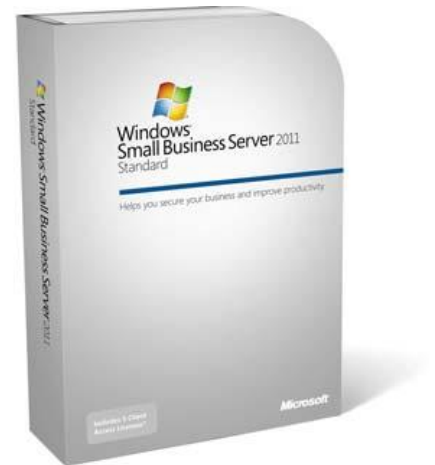


Small Business Server 2011 SSL certifikat administration

Följande guide beskriver hur man installerar ett certifikat på en SBS 2011 server.

För support och hjälp till användandet av denna guide kan du kontakta blueSSL på email info@bluessl.com eller telefon +46 (0)10-10 10 334 eller telefon +45 77 345 678. För beställning av certifikat, jämförelse av certifikat och fler guider titta på vår hemsida www.bluessl.com.



Inledning

Denna guide kan användas enligt principen att Ni går till det stycke som Ni just nu har behov av, den kan också läsas i sin helhet som en guide till hur hanteringen av SSL certifikat hanteras på en SBS 2011.

För Er som precis har satt upp en server och skall ha ett helt nytt certifikat till denna bör gå till kapitel [Nybeställning av certifikat och installation](#).

Ni som redan har en server och har haft den körande ett tag och skall förnya certifikatet skall gå till kapitel [Förnyelse av ett befintligt certifikat](#)

Det sista kapitlet [Avancerat](#) gäller för er som skall importera certifikat från en PFX fil, aktivering av densamma och hur man installerar ett nytt certifikat utan att störa den befintliga miljön.

Avslutningsvis bör ni efter all konfiguration testa er certifikatinstallation gratis på www.bluessl.com/sv/ssltest.

Viktig information – LÄS MIG!

Omstart av server eller omstart av tjänster kan vara nödvändig efter installation för att ändringarna från guiden skall synas.

Innehållsförteckning

Inledning	1
Val av produkt och servernamn	3
Nybeställning av certifikat och installation	4
Installation av ett mellanliggande (intermediate) certifikat	6
Installation av certifikat från en pågående certifikats request	11
Förnyelse av ett befintligt certifikat	13
Förnyelse av ett certifikat med CSR.....	13
Avancerat.....	15
Skifta mellan installerade SSL certifikat.....	19

Val av produkt och servernamn

Small Business Server 2011 och Exchange 2010 är som standard konfigurerat till att använda det primära externa FQDN namnet externt och internt via en Split DNS lösning där FQDN namnet upprättas som en intern domän i en lokal DNS. Utöver detta använder Exchange 2010 som standard autodiscover.domän.se för att automatiskt konfigurera Outlook klienter, mobiltelefoner, mm.

Välj ett certifikat rekommenderat för Unified Communication/Exchange 2010 med SAN (Subject Alternative Names) funktionalitet som stödjer flera av dessa namn. Dessa certifikat hittar Ni här:

www.bluessl.com/sv/certificates/category/exchange.

SBS 2011 väljer som standard servernamnet "remote.domän.se" både till intern och extern åtkomst till servern. Därför bör SSL certifikatets fulla namn (CN/Common Name) vara remote.domän.se. Val av andra namn kan skapa problem, såvida man inte fullt konfigurerar om servern med det nya namnet t.ex. mail.domän.se.

SBS 2011 innehåller Exchange 2010, denna har som standard behov av det externa domännamnet autodiscover.domän.se, lägg till denna domän för full funktionalitet och för att slippa felmeddelande på Outlook klienter externt.

Om du skall använda flera adresser externt, t.ex. mail.domän.se, skall dessa läggas till som extra SAN adresser.

Som standard använder SBS 2011 också några "kortnamn" till interna webbsites, statistik, SharePoint, mm. Dessa namn kan dock ersättas av det primära externa namnet utan större problem.

Rekommendation till minimum av namn i certifikatet;

Primära domän namnet (**CN**): remote.domän.se

Extra domän namnet (**SAN**): autodiscover.domän.se

Nybeställning av certifikat och installation

Detta kapitel beskriver hur Ni beställer ett certifikat och installerar "intermediate" certifikatet och slutligen installationen av det beställda certifikatet.

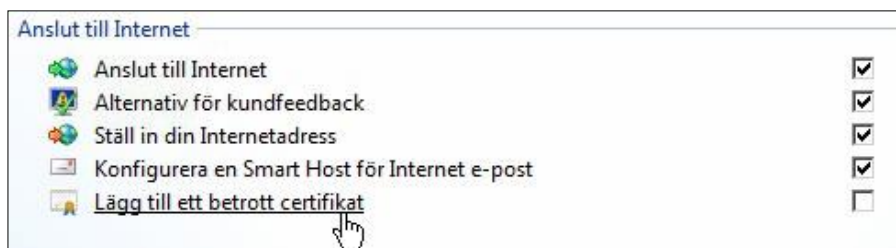
Tillverkning av en CSR för beställning av certifikat

Följande beskriver hur man utför en Certificate Signing Request (CSR) på en Microsoft SBS 2011.

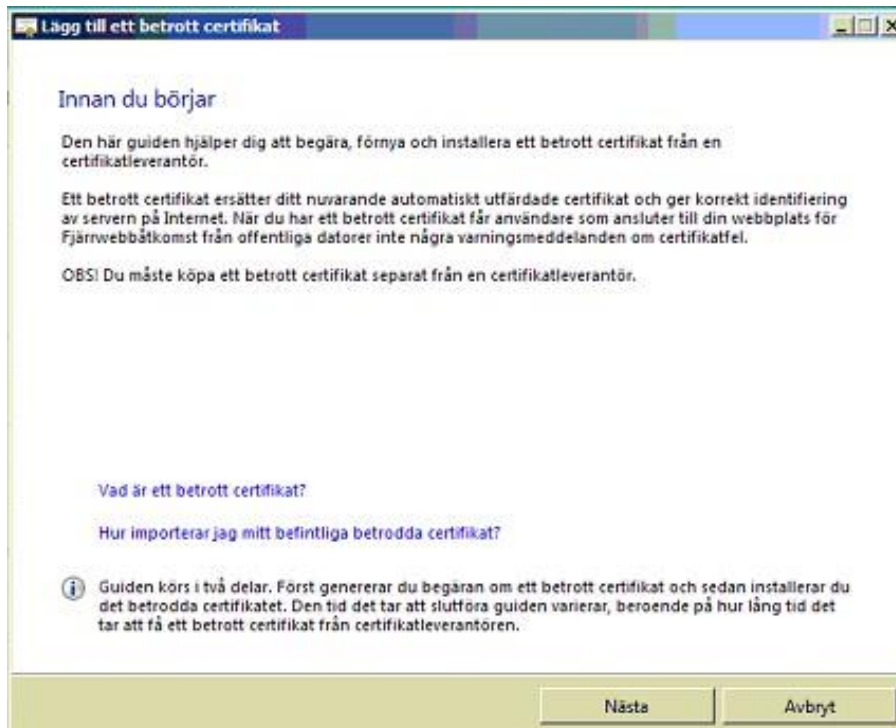
1. Logga in på servern med ett konto som är medlem av gruppen "Administratörer" på den lokala servern.
2. Starta "Windows SBS-konsol".



3. Starta guiden "Lägg till ett betrott certifikat"



4. Välj "Nästa"



5. Välj "Jag vill köpa ett certifikat från en certifikatleverantör"

Jag vill köpa ett certifikat från en certifikatleverantör.
Välj detta alternativ för att köpa ett helt nytt betrott certifikat för servern.

Jag vill använda ett certifikat som redan finns installerat på servern.
Välj detta alternativ om du redan har installerat certifikatet på servern och nu vill konfigurera servern för att använda certifikatet.

6. Fyll i information för certifikatet som skickas till utfärdaren.

Alla ifyllningar som visas i detta dokument är exempel från blueSSL och skall rättas så det passar er organisation. För att vara säker på att certifikatet skall fungera utan problem bör man undvika "ääö" och andra specialtecken.

7. Fyll i er information till Certifikatet

Utfärdat till:	
<input type="text" value="remote.bluessl.com"/>	
Organisation:	
<input type="text" value="IT"/>	
Land:	Stat/provins:
<input type="text" value="SE (Sverige)"/>	<input type="text" value="Skåne"/>
Stad:	
<input type="text" value="Hörby"/>	

8. Spara certifikat requesten som en textfil.

Generera begäran om betrott certifikat

```
-----BEGIN NEW CERTIFICATE REQUEST-----
MIIEOjCCAyICAQAwZDELMAkGA1UEBhMCU0UxOjAMBgNVBAgM
BVNrnYw5IMQ4wDAYD
VQQHDAVlb3JieTELMakGA1UECwwrCSVQxZzAJBgNVBAoMAkFUM
RswGQYDVQQDDDBJy
ZW1vdGUuYmx1ZXNzbC5jb20wggEiMA0GCSqGSIb3DQEBAQUAA
4IBDwAwggEKAoIB
AQDBMU3wdGTFDmTWb20qITEUgnI91OlbE6SRxfGp8tLuTTYZL
```

9. Avsluta certifikats guiden.

Min certifikatleverantör behöver mer tid för att behandla begäran.

Jag har ett certifikat från min certifikatleverantör.

Jag vill avbryta min begäran.

10. Nu har Ni upprättat en CSR som kan användas till certifikat beställningen.

Kom ihåg att inte göra en ny CSR på denna server, inte förrän Ni har mottagit och installerat ert nya certifikat. Om Ni gör en ny CSR så blir föregående CSR ogiltig och omöjliggör en installation av certifikatet när Ni får det.

Installation av ett mellanliggande (intermediate) certifikat

Följande guide visar hur Ni installerar ett mellanliggande certifikat om detta behövs.

1. Logga in på servern med ett konto som är medlem av gruppen "Administratörer" på den lokala servern.
2. Kopiera Ert mellanliggande certifikat från e-posten Ni fått och spara denna fil på lämpligt ställe på er SBS 2011 server. Vilket går att göra i vilken texteditor som helst, t.ex Notepad.
3. Välj start och skriv "mmc.exe"



4. I konsolen som dyker upp välj "Arkiv" – "Lägg till/ta bort snapin-modul..."



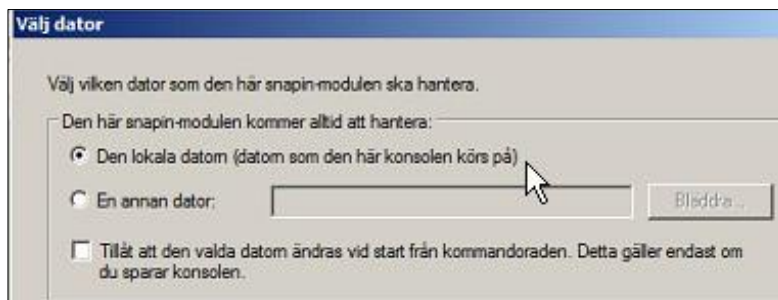
5. Välj certifikat i listan och tryck på "Lägg till >"



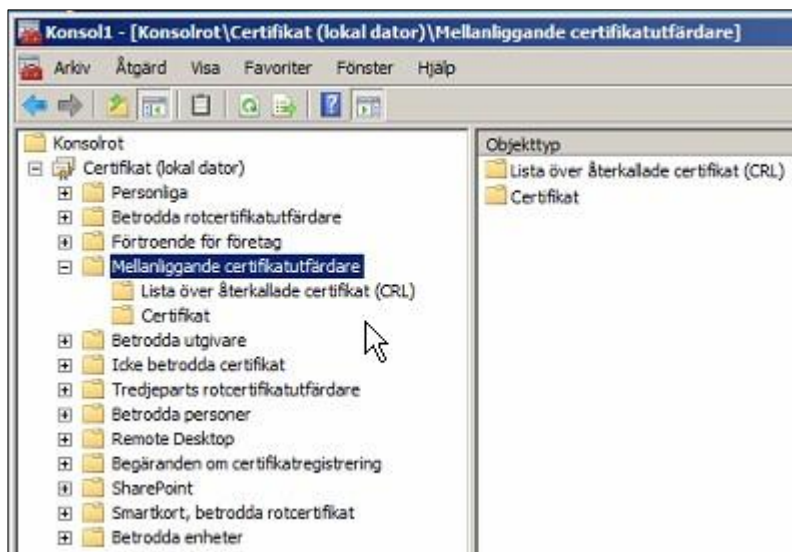
6. Välj "Datorkonto" i det följande fönstret



7. Välj "Den lokala datorn..." och sedan "Slutför"



8. Expandera Certifikat (lokal dator) och mappen "Mellanliggande certifikatutfärdare"



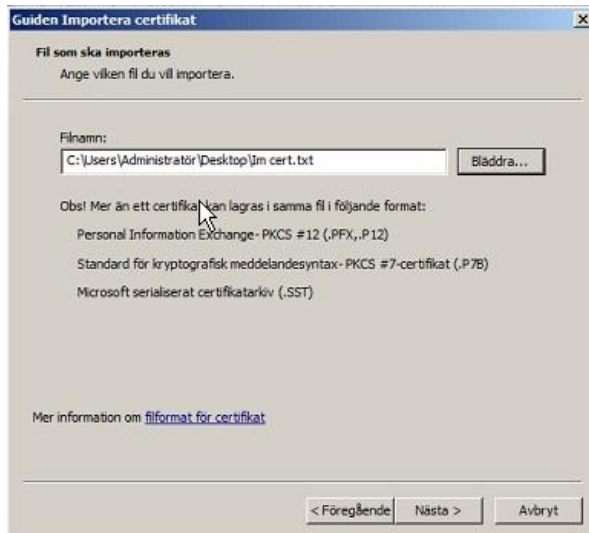
9. Högerklicka på "Certifikat" och välj "Alla aktiviteter" och "Importerera..."



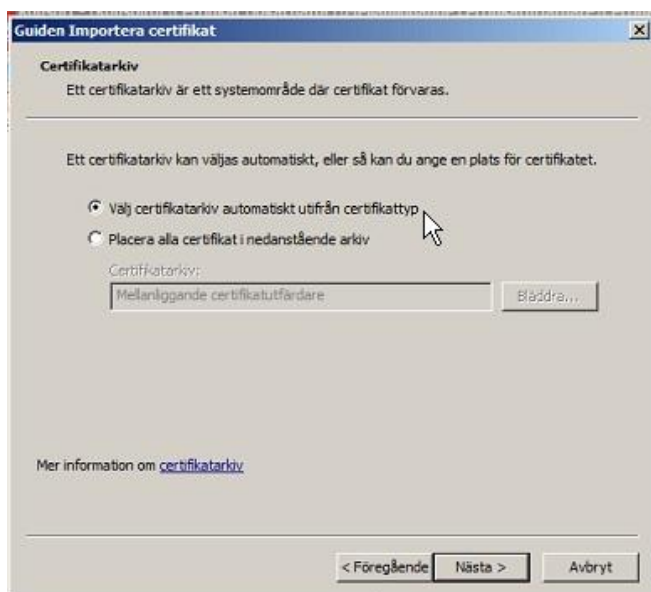
10. Välj "Nästa >" i guiden



11. Välj filen Ni tidigare sparade.



12. Välj "Välj certifikatarkiv automatiskt utifrån certifikattyp"



13. Slutför guiden



14. Ni bör se denna:



Installation av certifikat från en pågående certifikats request

Följande guide beskriver hur man installerar ett certifikat efter att det blivit utfärdat från en CSR som är genererad på denna server tidigare.

Om certifikatet använder ett mellanliggande (intermediate) certifikat, rekommenderar vi att Ni installerar detta före själva installationen av certifikatet (Detta görs via Windows SBS-konsol – se separat guide).

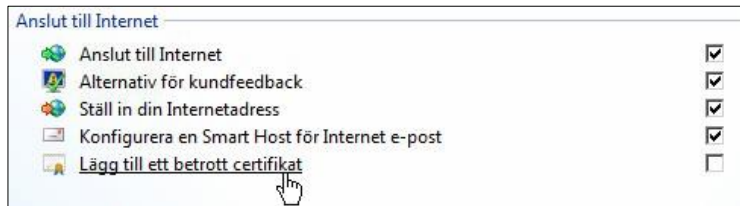
1. Logga in på servern med ett konto som är medlem av gruppen "Administratörer" på den lokala servern.
2. Kopiera texten med certifikatet från e-mailed med ert nya certifikat, klistra sedan in detta i en enkel text editor (T.ex. Notepad). Spara filen på skrivbordet med ett passande filnamn och en ändelse på ".cer" eller ".pem".

I exemplet här är filnamnet "SBS01-FairSSL.dk.cer"

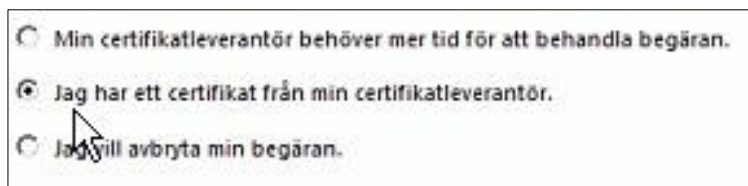
3. Starta "Windows SBS-konsol".



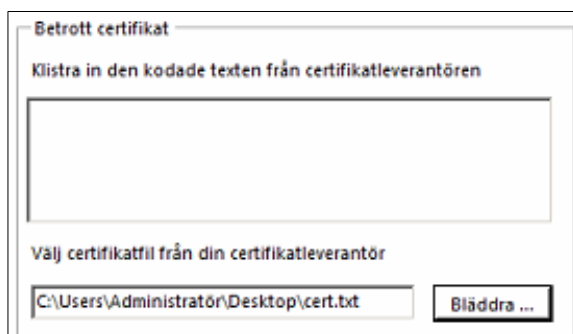
4. Starta guiden "Lägg till ett betrott certifikat"



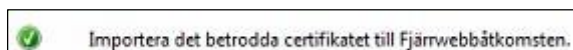
5. Välj "Jag har ett certifikat från min certifikatleverantör".



6. Välj den fil som Ni tidigare sparade på skrivbordet.



7. Slutför guiden.



8. Testa att certifikatet fungerar korrekt på www.bluessl.com/sv/ssltest.

Förnyelse av ett befintligt certifikat

Detta kapitel beskriver hur man förnyar ett befintligt certifikat som är på väg att gå ut.

Förnyelse av ett certifikat med CSR

1. Logga in på servern med ett konto som är medlem av gruppen "Administratörer" på den lokala servern.
2. Starta "Windows SBS-konsol".



3. Starta guiden "Lägg till ett betrott certifikat"



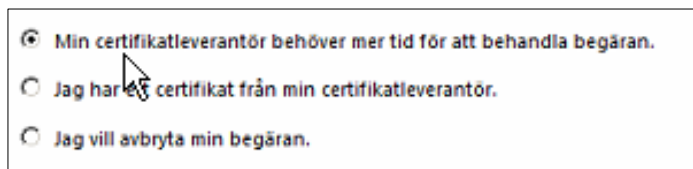
4. Välj "Jag vill förnya mitt nuvarande betrodda certifikat från samma utgivare".



5. Spara certifikats requesten som en textfil.



6. Avsluta certifikats guiden.



7. Nu har ni upprättat en CSR som kan användas till certifikats beställningen.
8. När certifikatet är mottagit följer ni guiden ovan: "[Installation av certifikat från en pågående certifikats request](#)".

Avancerat

Detta kapitel beskriver hur Ni installerar ett certifikat som kommer som en PFX fil och hur man skiftar mellan olika installerade certifikat.

Import av certifikat utfärdat med AutoCSR (.PFX)

Följande guide beskriver hur man installerar ett certifikat från en .pfx fil. Vid beställningar av domän certifikat med AutoCSR mottages certifikatet som en backupfil, skyddat med en unik kod.

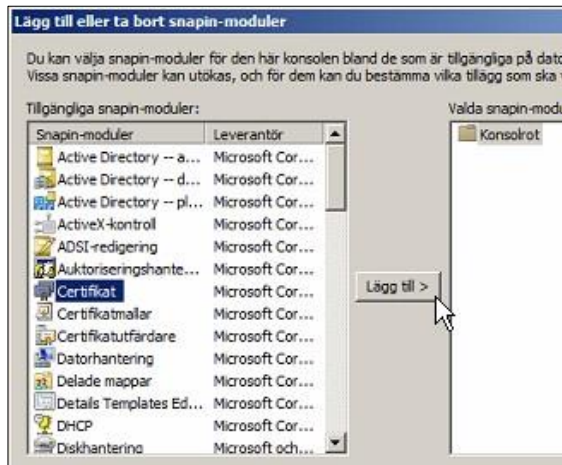
1. Logga in på servern med ett konto som är medlem av gruppen "Administratörer" på den lokala servern.
2. Spara den mottagna filen på skrivbordet.
3. Välj start (Start - R) och skriv följande kommando "mmc.exe".



4. Välj "Lägg till/Ta bort snap-in modul"



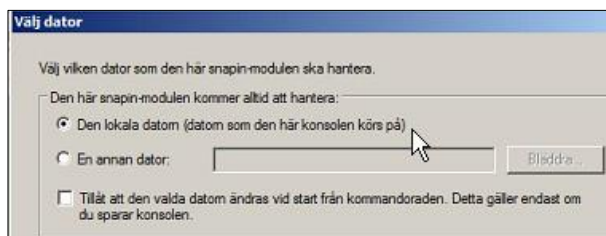
5. Välj "Certifikat" och tryck "Lägg till".



6. Välj "Dator konto"



7. Välj "Den lokala datorn (datorn som den här konsolen körs på)".



8. Under "Certifikat (Lokal dator)" utveckla "Personliga".



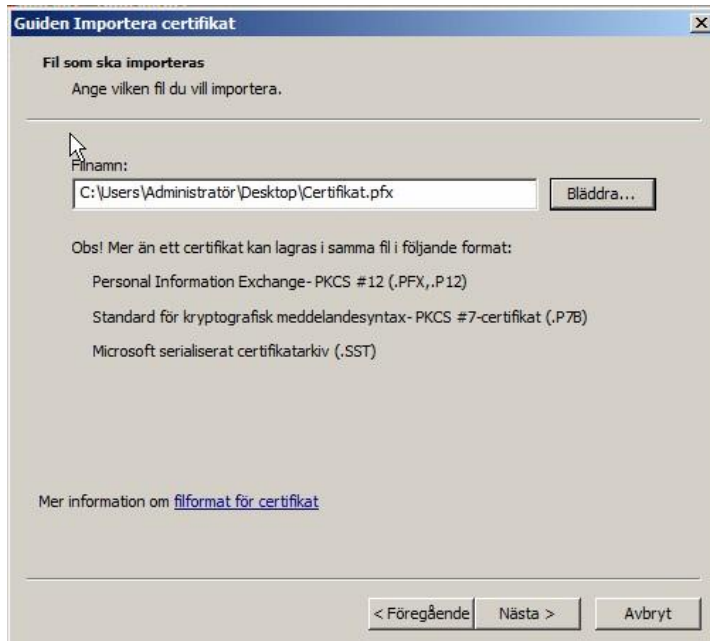
9. Höger-klicka på "Personliga" och välj "Alla aktiviteter" och "Importerera".



10. Välj nästa i guiden



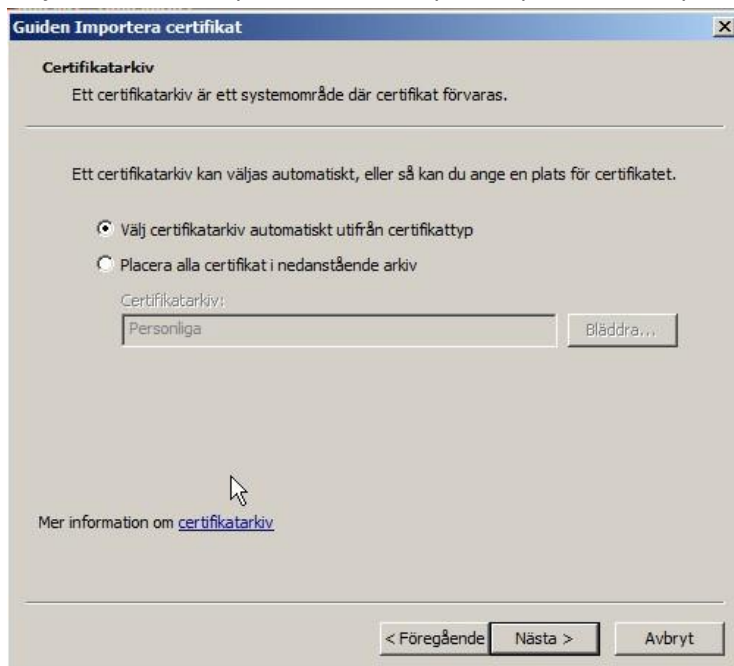
11. Välj filen som du tidigare sparade på skrivbordet.



12. Fyll i koden som certifikatet är krypterat med, den har Ni fått på SMS.



13. Välj "Automatiskt spara certifikatet på rätt plats baserat på vad det är för typ".



9. Var noggrann att installera mellanliggande (intermediate) certifikat efter behov – se guiden: [Installation av ett mellanliggande \(intermediate\) certifikat.](#)

Skifta mellan installerade SSL certifikat

Denna guide beskriver hur man kopplar ihop ett befintligt certifikat med en webbsite.

1. Logga in på servern med ett konto som är medlem av gruppen "Administratörer" på den lokala servern.

2. Starta "Windows SBS-konsol".



3. Starta guiden "Lägg till ett betrott certifikat".



4. Installering av certifikat

a. På en ny server väljer Ni;

"Jag vill använda ett certifikat som redan är installerat på denna server"



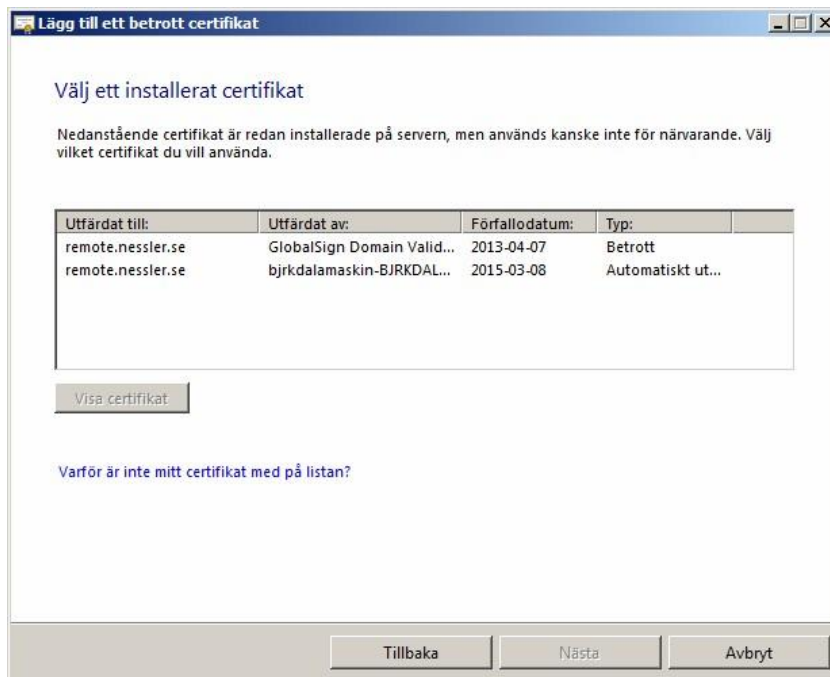
b. Har det sedan tidigare varit certifikat installerade på server väljer man;

"Jag vill byta ut det existerande certifikatet mot ett nytt"

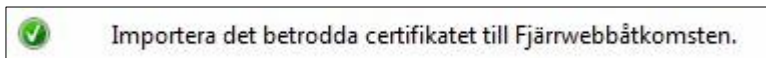
Jag vill förnya mitt nuvarande betrodda certifikat med samma leverantör.
Välj det här alternativet för att generera en certifikatbegäran med samma kontaktinformation som den ursprungliga begäran.

Jag vill ersätta det befintliga certifikatet med ett nytt.
Välj det här alternativet för att generera en ny certifikatbegäran eller för att använda ett annat certifikat som redan finns installerat på servern.

5. Välj det certifikat som skall användas.



6. Certifikatet är nu installerat.



7. Verifiera att certifikatet fungerar som det skall på: www.bluessl.com/sv/ssltest.